

Interreg

ITALIA-SLOVENIJA



SECAP

Progetto strategico co-finanziato dal Fondo europeo di sviluppo regionale
Strateški projekt sofinancira Evropski sklad za regionalni razvoj



UNIONE EUROPEA
EVROPSKA UNIJA



**Politecnico
di Torino**

Dipartimento Energia
"G.Ferraris"

Le comunità energetiche rinnovabili: dalla pianificazione alla concretezza

Webinar di formazione nell'ambito del progetto SECAP

Il quadro giuridico e normativo per le comunità energetiche: sfide e opportunità

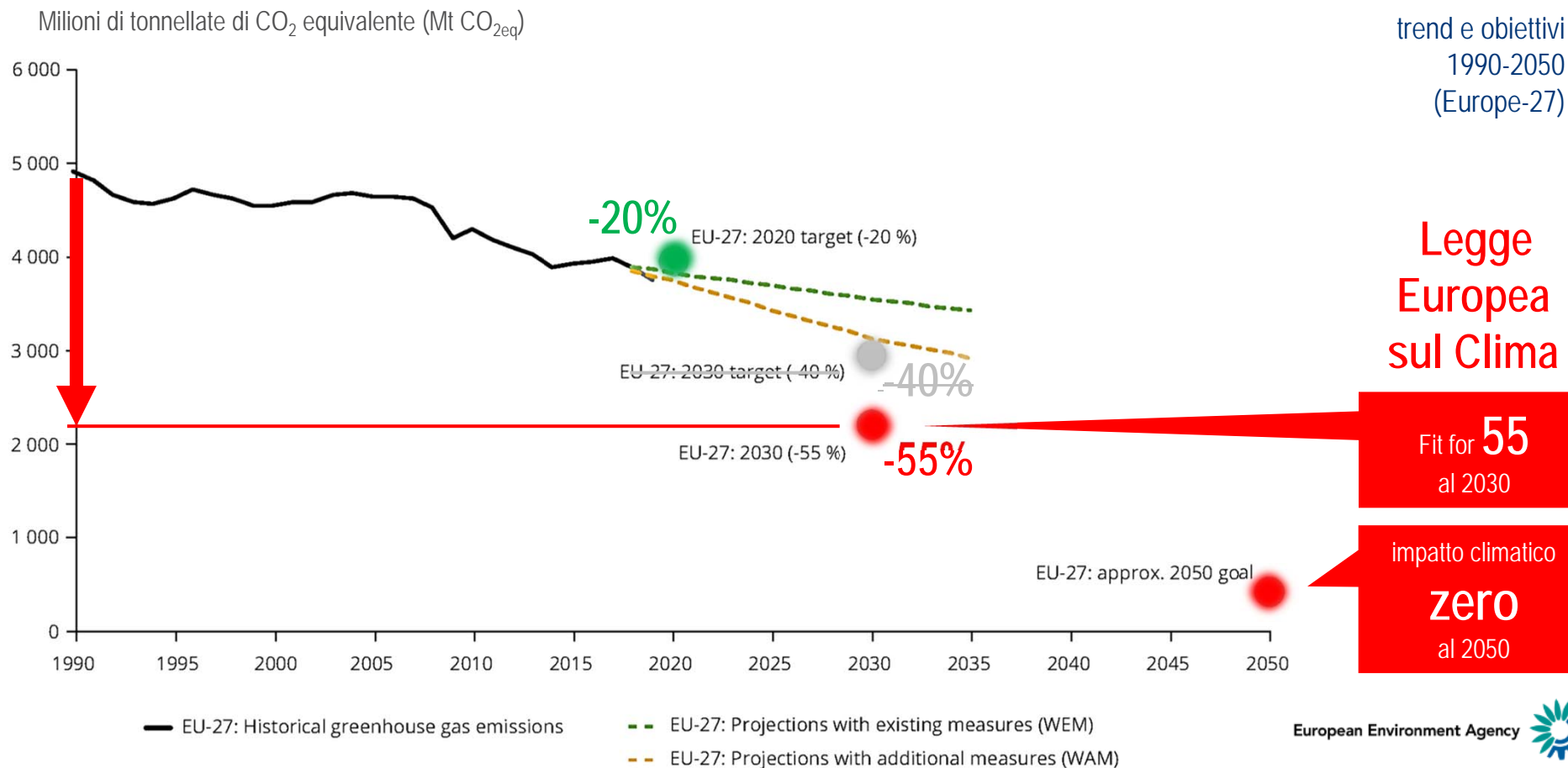
Ing. Giulio Cerino Abdin
Dipartimento Energia 'G.Ferraris'
Politecnico di Torino
giulio.cerino@polito.it

EU - EMISSIONI DI CO2



Politecnico di Torino

Dipartimento Energia "G.Ferraris"



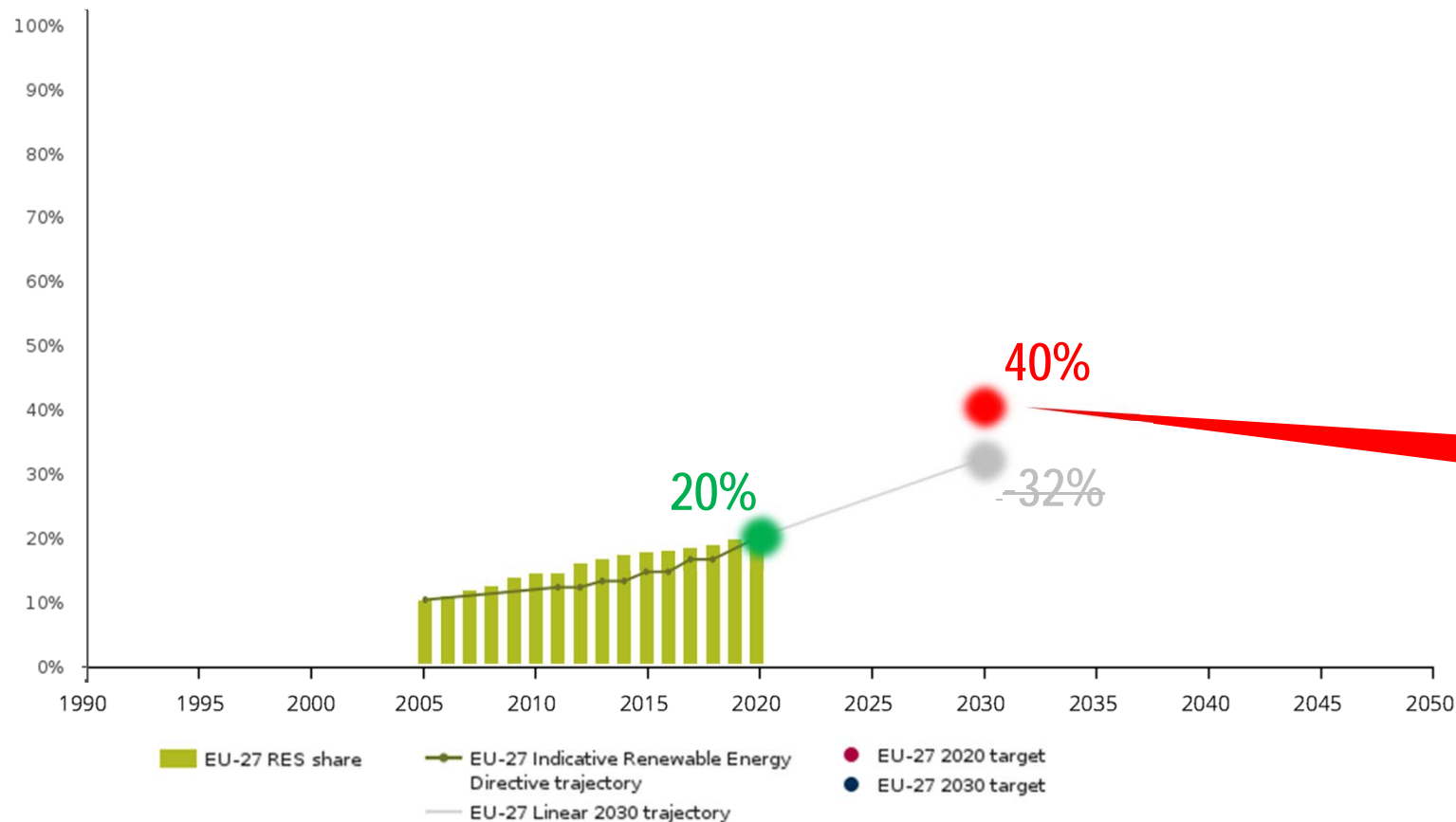
EU - RINNOVABILI NEGLI USI FINALI



Politecnico di Torino

Dipartimento Energia
"G.Ferraris"

Quota di fonti rinnovabili sul consumo di energia per usi finali (%)



European Environment Agency



RENEWABLE ENERGY - RECAST TO 2030 (RED II)



Politecnico
di Torino
Dipartimento Energia
"G. Ferraris"



DIRECTIVE (EU) 2018/2001 OF THE
EUROPEAN PARLIAMENT AND OF THE
COUNCIL of 11 December 2018 on the
promotion of the use of energy from
renewable sources (recast)

Recepimenti nazionali



[...]



Le differenti nazioni in fase di recepimento hanno introdotto differenti criteri

RESCOOP.EU

<https://www.rescoop.eu/uploads/rescoop/downloads/Collective-self-consumption-and-energy-communities.-Trends-and-challenges-in-the-transposition-of-the-EU-framework.pdf>

RECEPIMENTO NAZIONALE (2020)



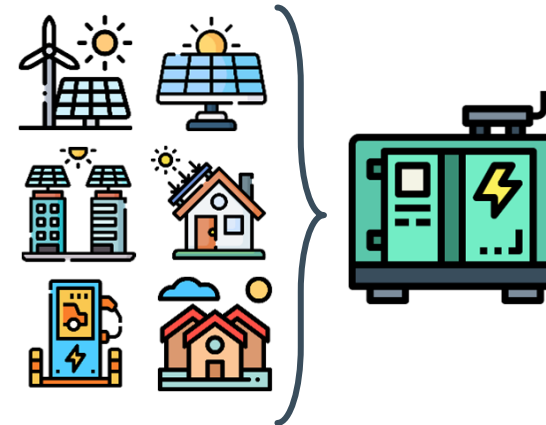
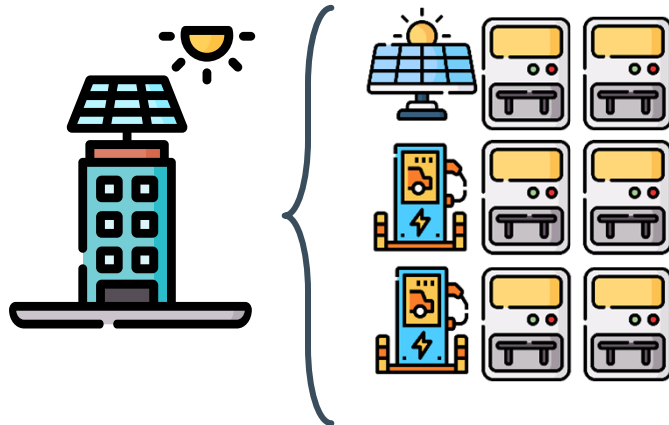
Politecnico
di Torino

Dipartimento Energia
"G.Ferraris"



@ livello di
edificio

Gruppi di Autoconsumo
Collettivo



@ livello di
territorio
BT/MT

Comunità
Energetiche
Rinnovabili

La Legge n.8/2020 e la delibera 318/2020/R/eel hanno recepito in parte la direttiva Red II dando luogo ad una **regolazione transitoria**, valida fino a 60 giorni dal recepimento della RED II.

GRUPPI DI AUTOCONSUMO COLLETTIVO

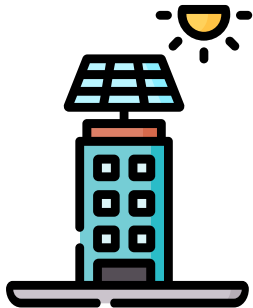


Politecnico
di Torino

Dipartimento Energia
"G.Ferraris"



Gruppi di Autoconsumo Collettivo



Più utenze nello stesso
edificio (condominio)



- Edificio unico (*)

- Impianto di produzione installato sull'edificio (*)

- potenza < 200 kW (*)
- Layout tipico **unico** impianto di potenza < 20 kW (minore burocrazia)



- utenti differenti

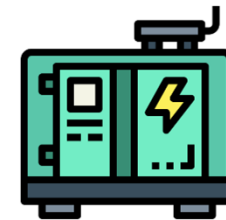
- localizzati nell'edificio (*)





- Utenti/impianti serviti dalla **stessa cabina secondaria MT/BT**
 - In fase di approvazione l'estensione a cabina primaria AT/MT o ad aree territoriali omogenee
- Più impianti sul territorio
 - Potenza del singolo impianto < 200 kW (*)
- **Utenti differenti**
 - Residenziale, PMI, PA ...
 - Semplici utenti, prosumer, produttori

Comunità
Energetiche
Rinnovabili



più utenti
più impianti

GRUPPI DI AUTOCONSUMO COLLETTIVO | ATTORI E RUOLI



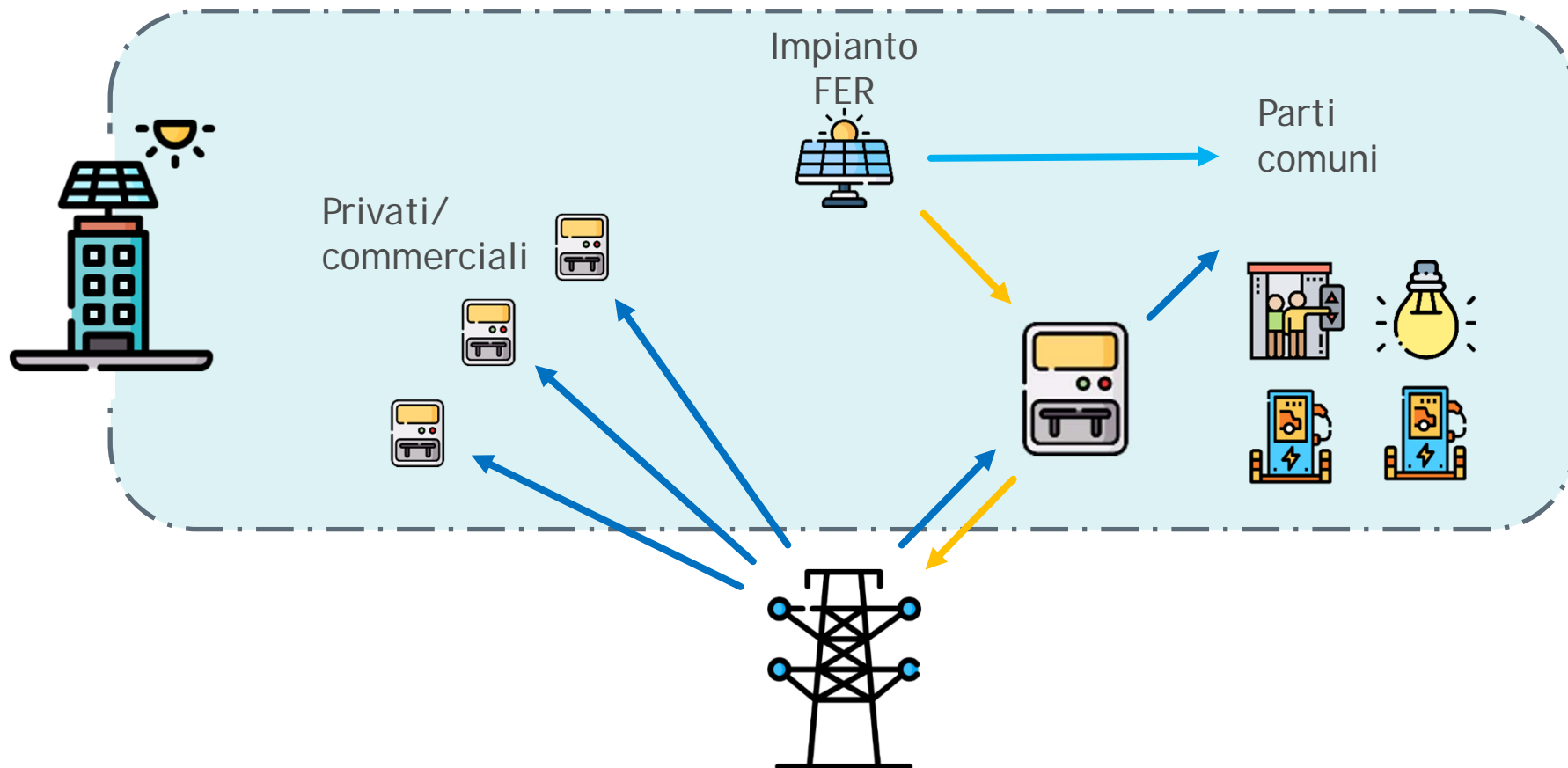
Politecnico
di Torino

Dipartimento Energia
"G.Ferraris"



GRUPPI DI AUTOCONSUMO COLLETTIVO | ATTORI E RUOLI

volume dell'edificio



GAC | PRELIEVO E ACQUISTO ENERGIA ELETTRICA



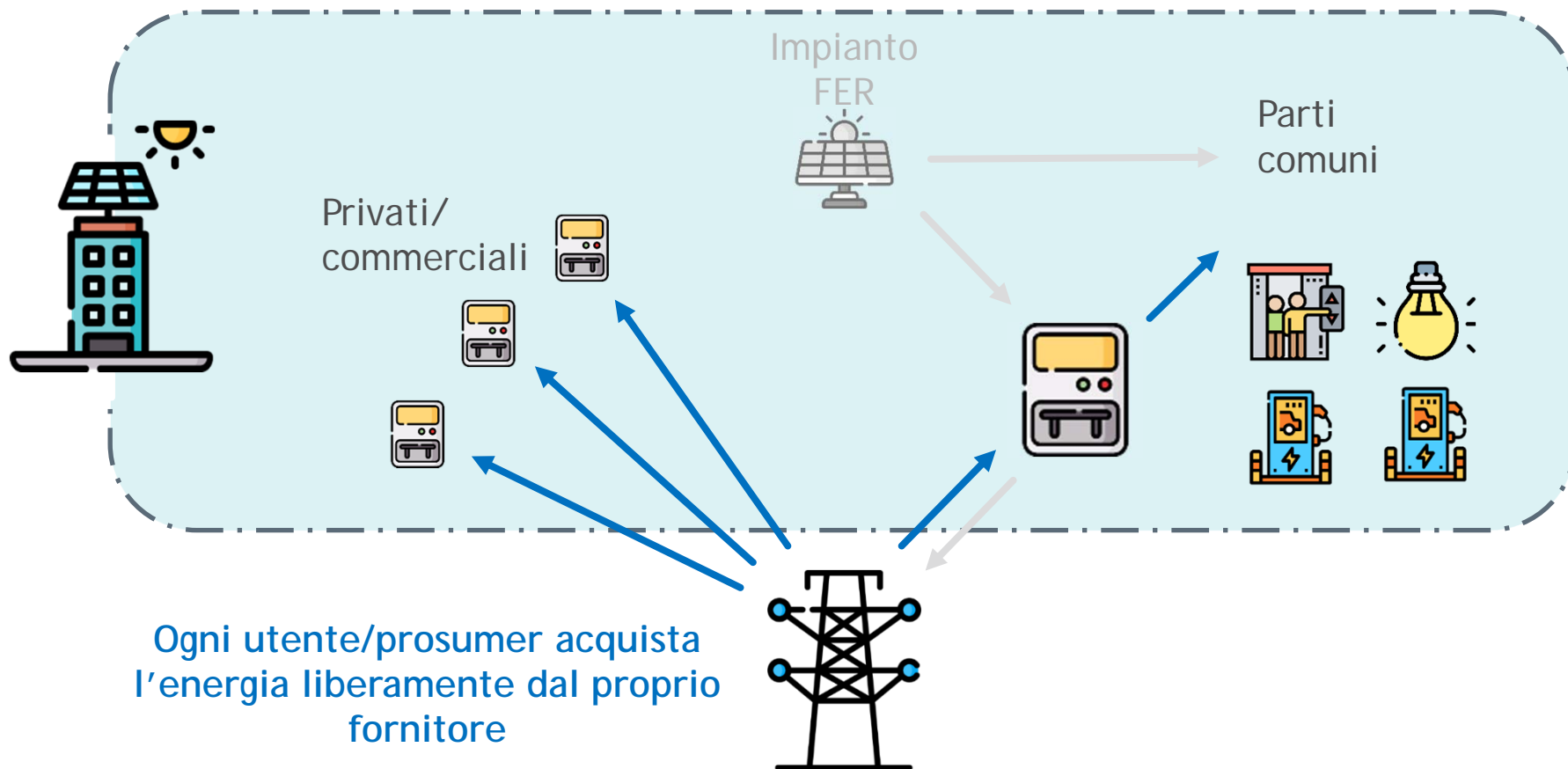
Politecnico di Torino

Dipartimento Energia "G.Ferraris"



GRUPPI DI AUTOCONSUMO COLLETTIVO | ACQUISTO DELL'ENERGIA

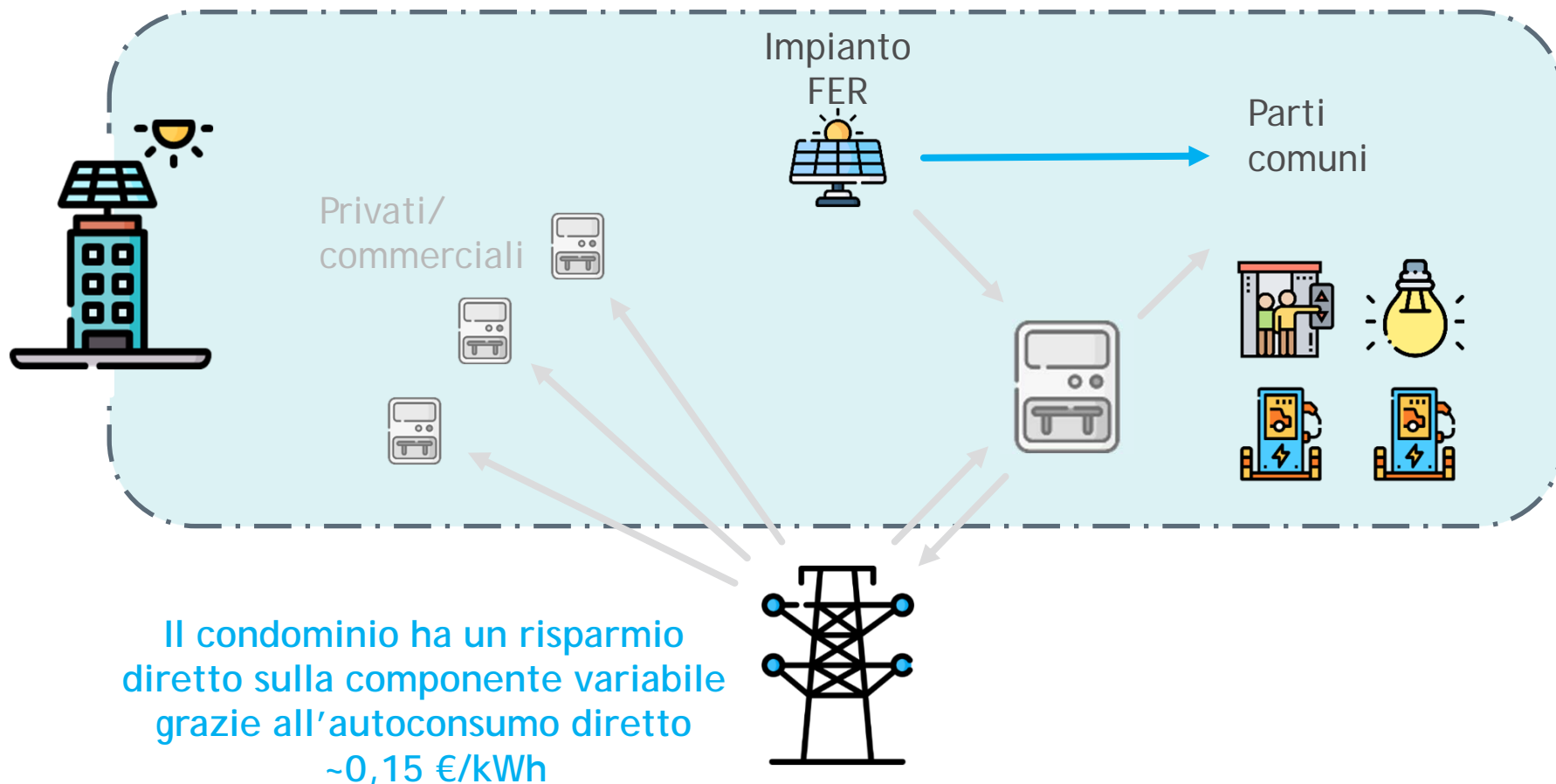
volume dell'edificio





GRUPPI DI AUTOCONSUMO COLLETTIVO | AUTOCONSUMO DIRETTO

volume dell'edificio



GAC | PRODUZIONE E VENDITA ENERGIA ELETTRICA



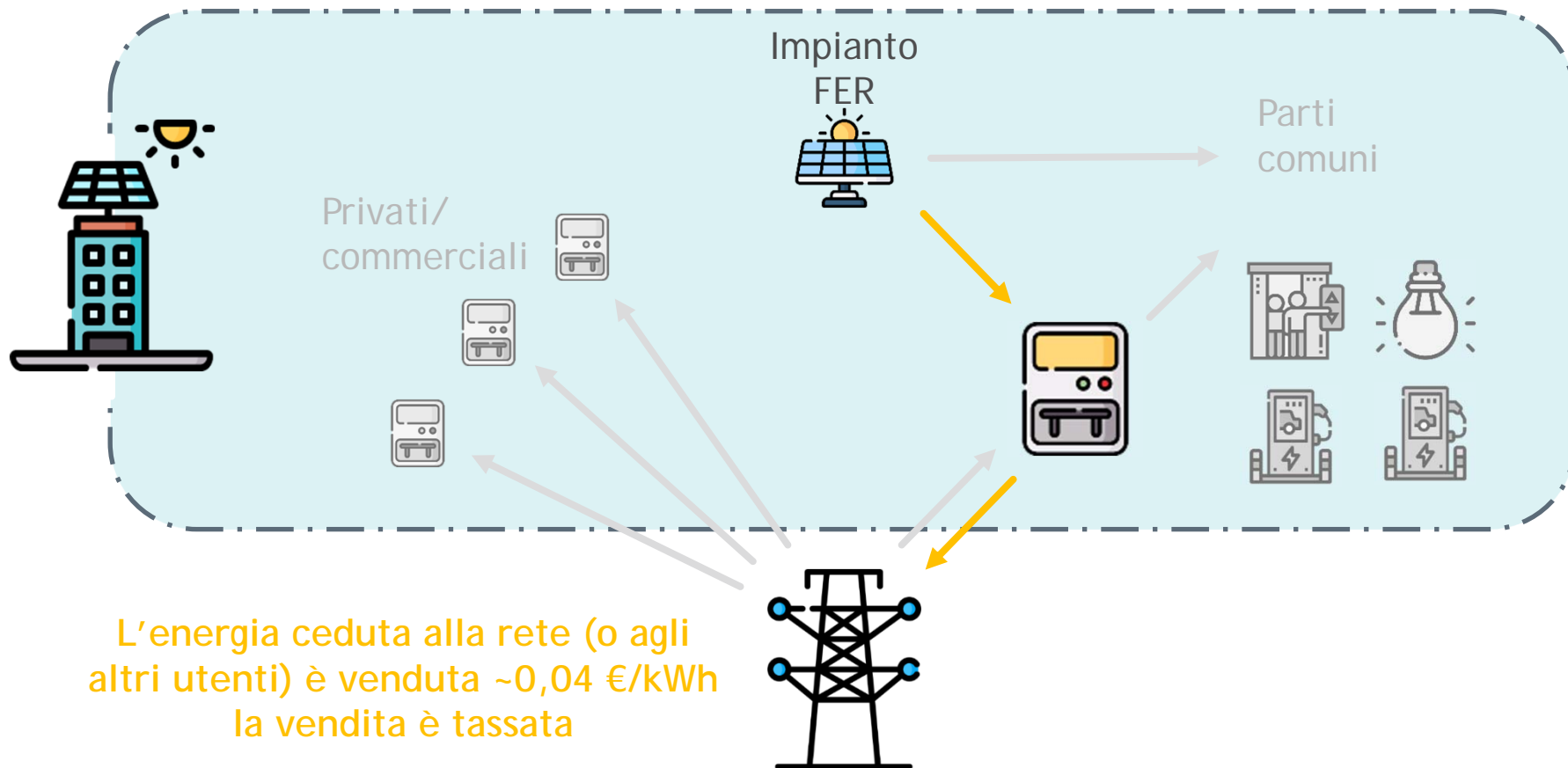
Politecnico di Torino

Dipartimento Energia "G.Ferraris"



GRUPPI DI AUTOCONSUMO COLLETTIVO | VENDITA DELL'ENERGIA

volume dell'edificio



GAC | BILANCIO VIRTUALE ENERGIA SCAMBIATA



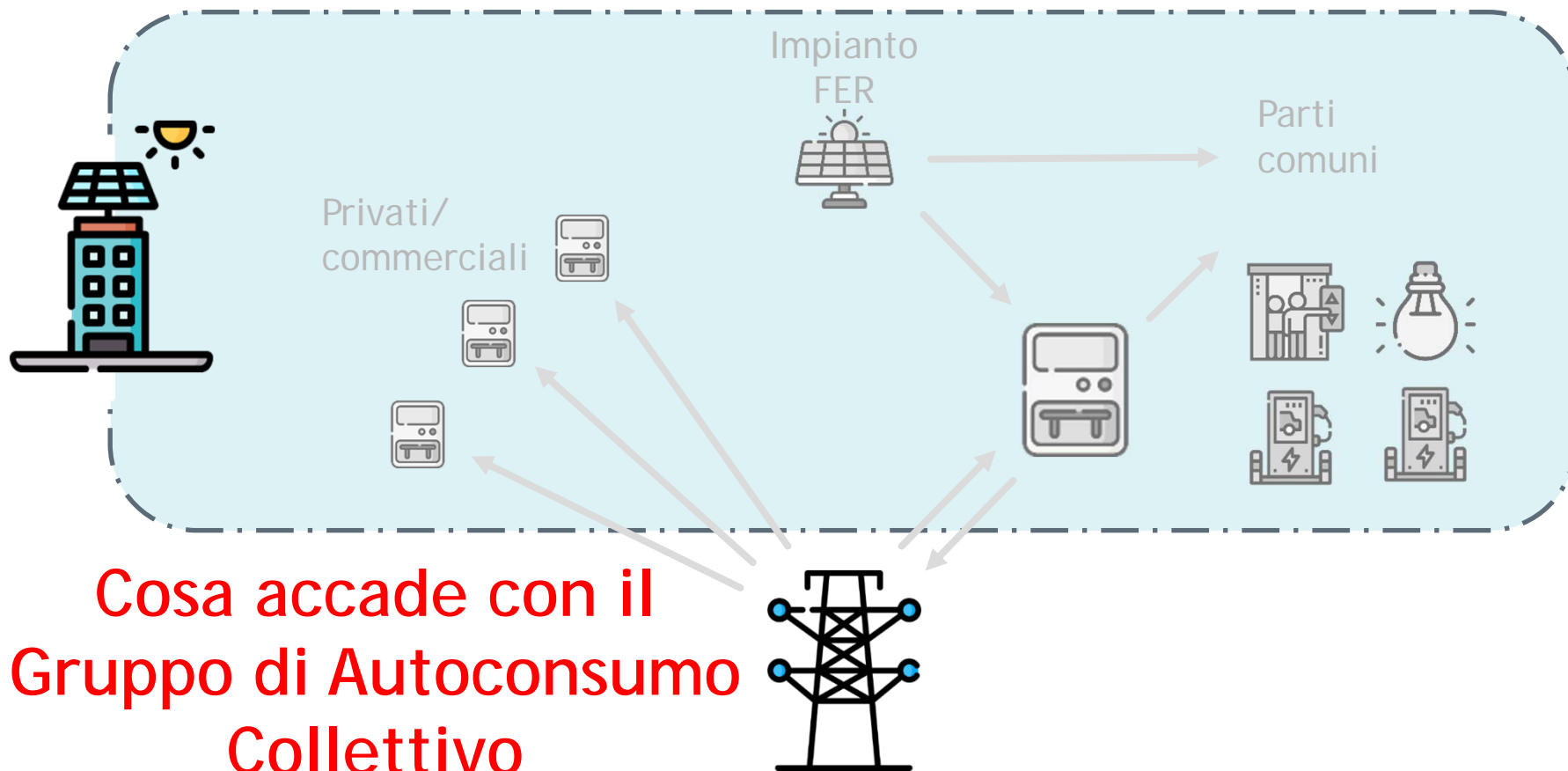
Politecnico
di Torino

Dipartimento Energia
"G.Ferraris"



GRUPPI DI AUTOCONSUMO COLLETTIVO | SCHEMA DI INCENTIVAZIONE (2020-2021)

volume dell'edificio



GAC | BILANCIO VIRTUALE ENERGIA SCAMBIATA

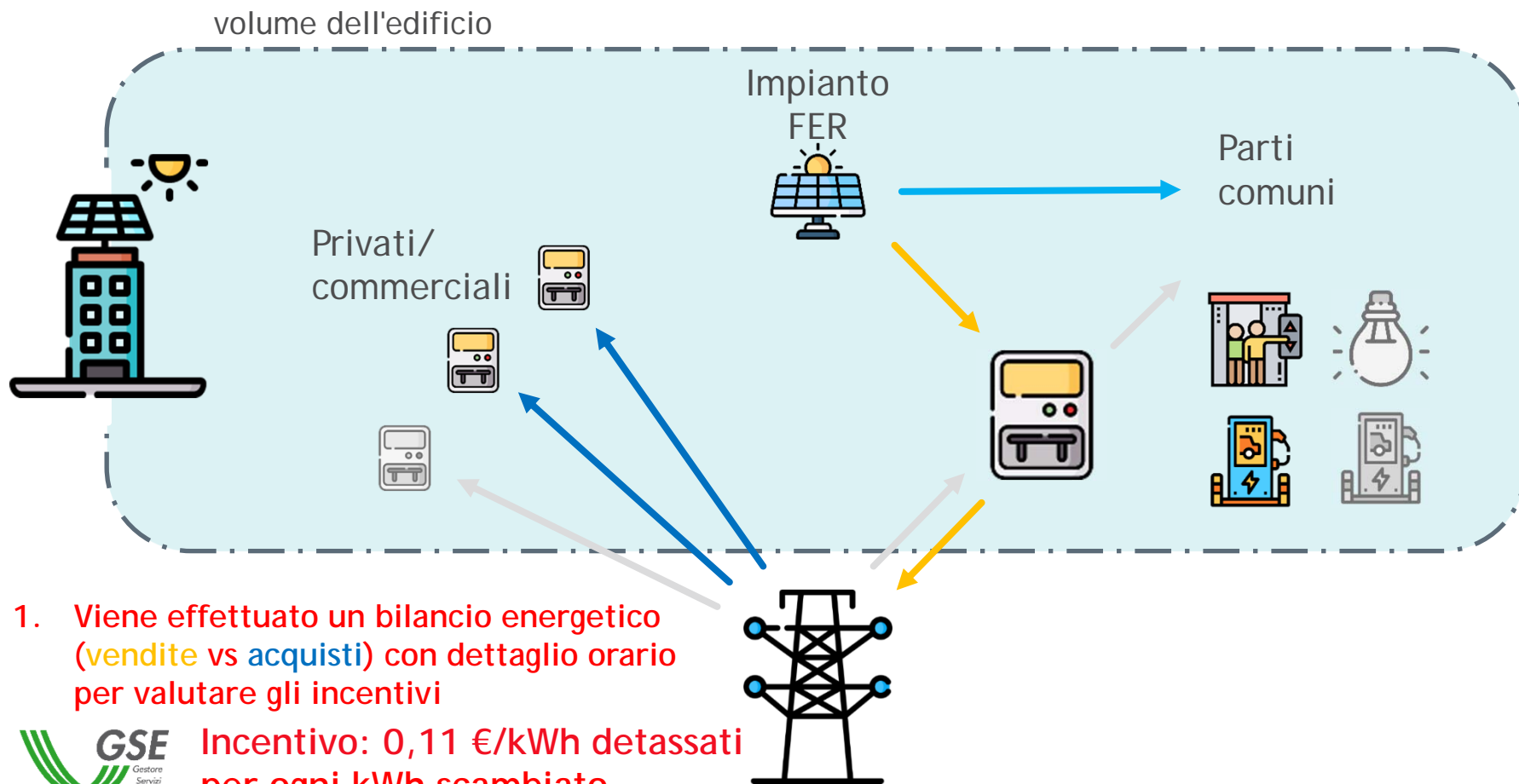


Politecnico di Torino

Dipartimento Energia "G.Ferraris"



GRUPPI DI AUTOCONSUMO COLLETTIVO | SCHEMA DI INCENTIVAZIONE (2020-2021)

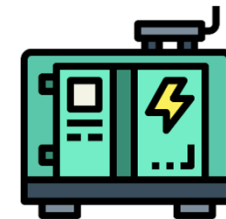


Incentivo: 0,11 €/kWh detassati per ogni kWh scambiato (0,10 GSE + 0,01 ARERA)



- Utenze/impianti serviti dalla stessa **cabina di trasformazione MT/BT**
 - Possibile estensione alla cabina AT/MT con recepimento RED II
- Presenza anche di più impianti
 - Potenza singolo impianto < 200 kW (obbligo)
- **Utenze multiple**
 - Residenziali, PMI, PA, Autorità Locali
 - Utenti, Produttori, Prosumers

Comunità
Energetiche
Rinnovabili



Multi-utenti
Multi-impianto

CER | ATTORI E RUOLI

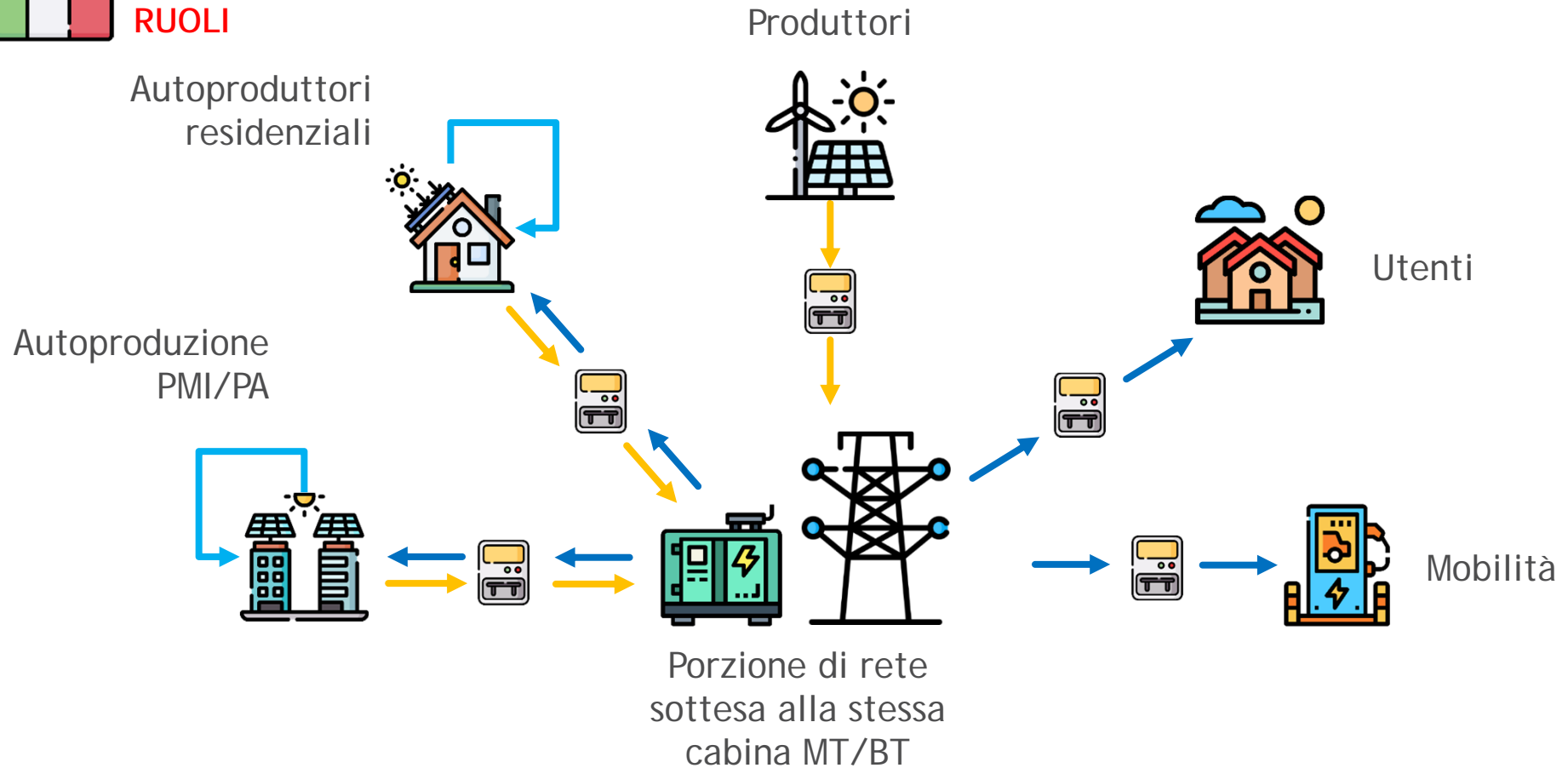


Politecnico di Torino

Dipartimento Energia "G.Ferraris"



CER | ATTORI E RUOLI



CER | PRELIEVO E ACQUISTO ENERGIA ELETTRICA

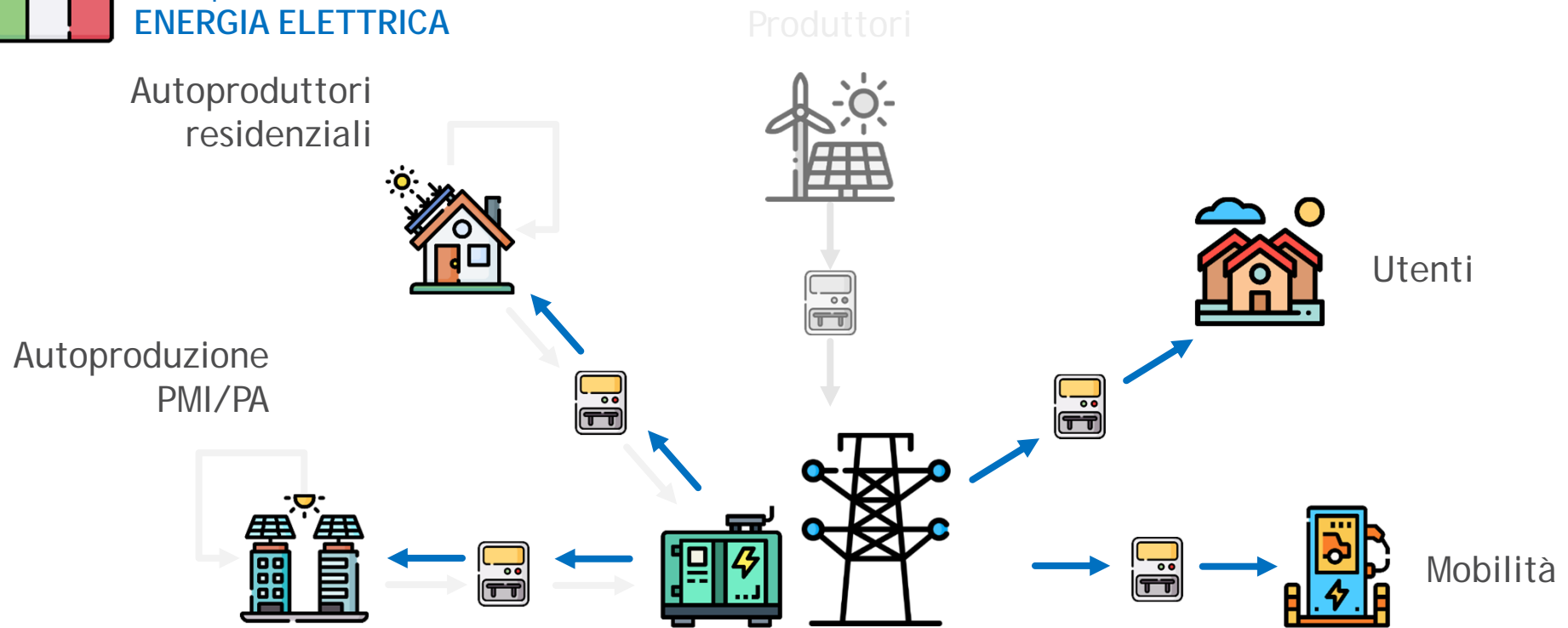


Politecnico di Torino

Dipartimento Energia "G.Ferraris"



CER | PRELIEVO E ACQUISTO ENERGIA ELETTRICA



ogni utente/prosumer acquista l'energia liberamente dal proprio fornitore

CER | AUTOCONSUMO

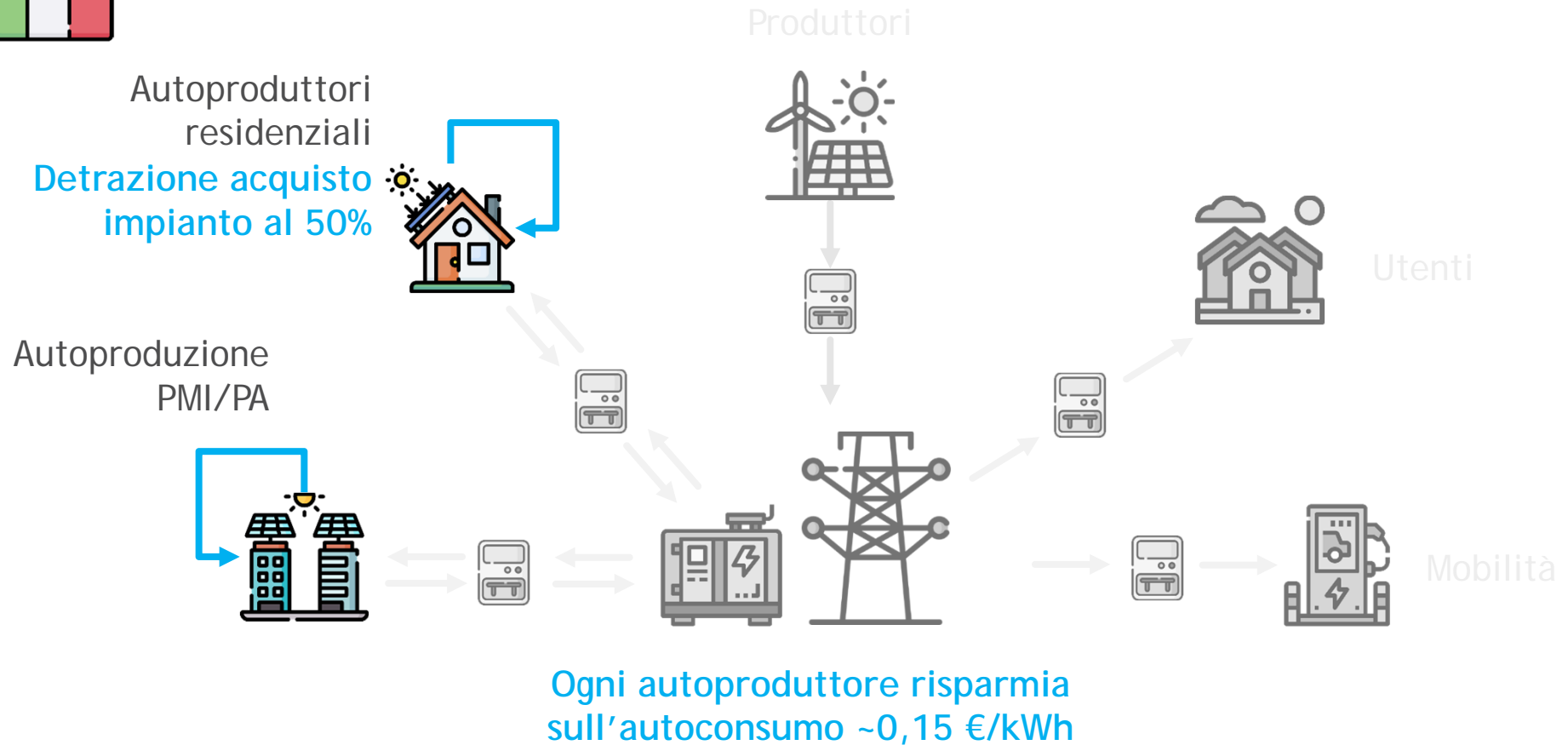


Politecnico di Torino

Dipartimento Energia "G.Ferraris"



CER | AUTOCONSUMO



CER | PRODUZIONE E VENDITA ENERGIA ELETTRICA

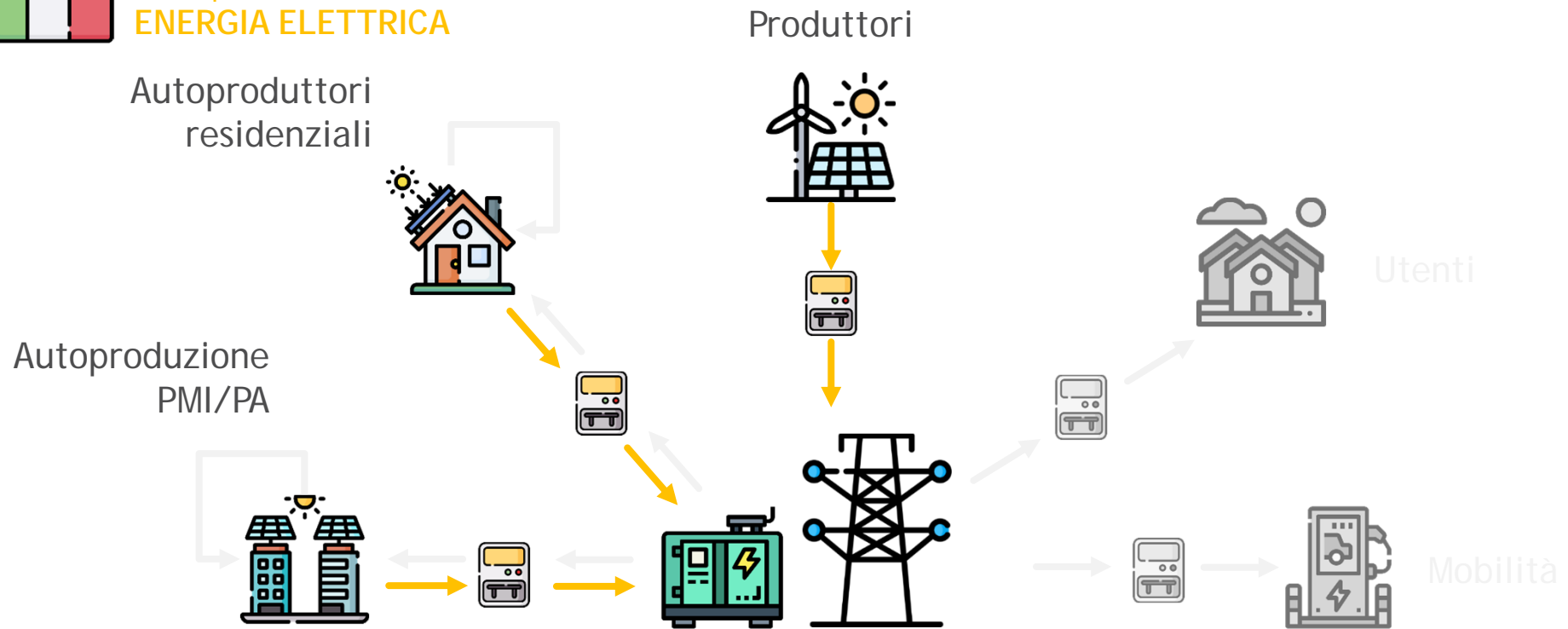


Politecnico di Torino

Dipartimento Energia "G.Ferraris"



CER | PRODUZIONE E VENDITA ENERGIA ELETTRICA



Ogni produttore vende l'energia a prezzo di mercato ~0,04 €/kWh
la vendita è tassata

CER | BILANCIO VIRTUALE ENERGIA SCAMBIATA

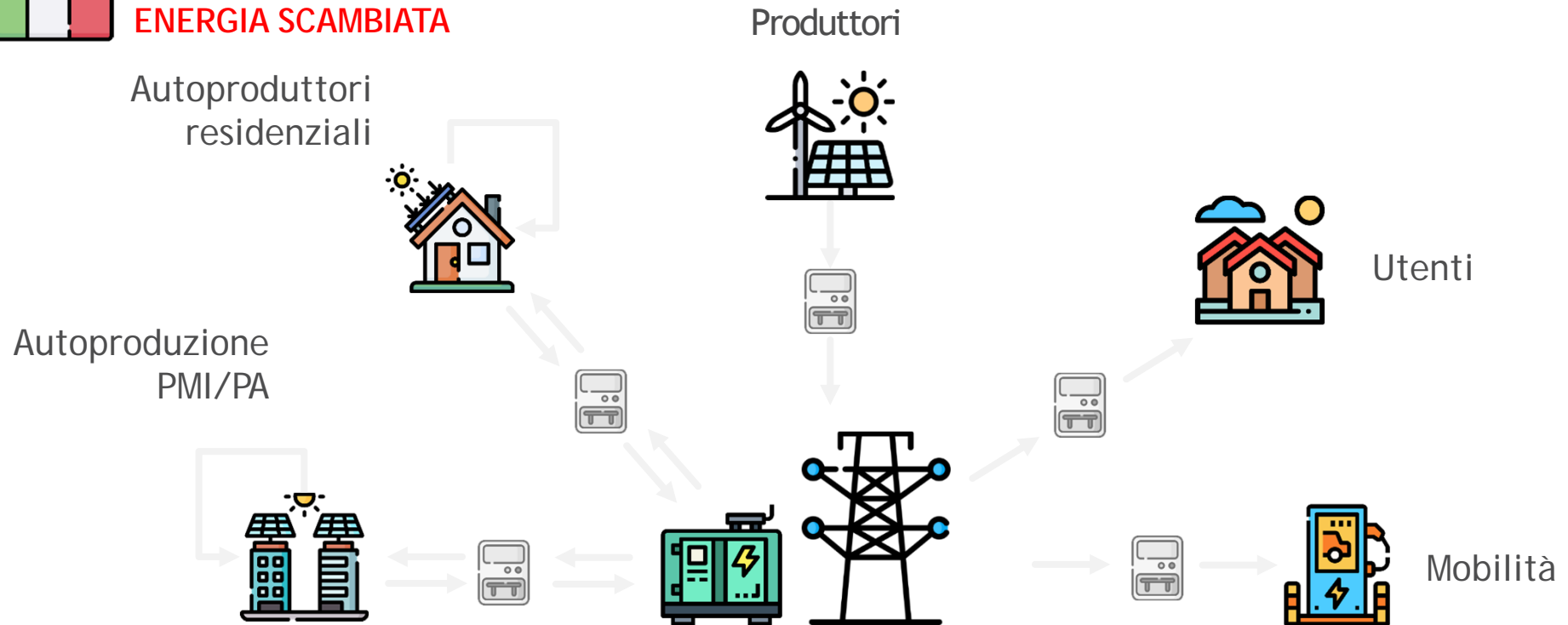


Politecnico di Torino

Dipartimento Energia "G.Ferraris"



CER | BILANCIO VIRTUALE ENERGIA SCAMBIATA



Cosa succede con le CER?

CER | BILANCIO VIRTUALE ENERGIA SCAMBIATA

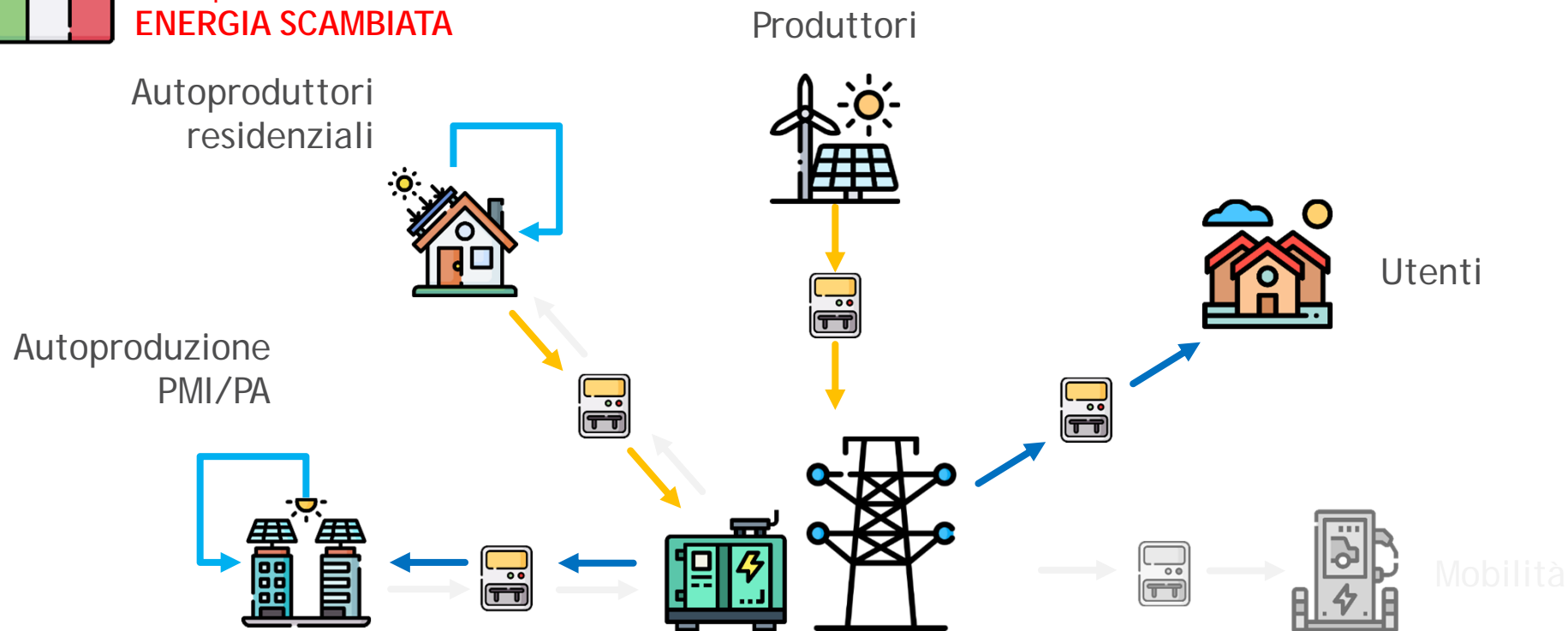


Politecnico di Torino

Dipartimento Energia "G.Ferraris"



CER | BILANCIO VIRTUALE ENERGIA SCAMBIATA



1. La vendita è viene gestita dalla CER
2. Il bilancio energetico (vendite vs prelievi) è effettuato a livello orario e genera incentivi



Incentivo CER: 0,12 €/kWh detassato
per ogni kWh scambiato
(0,11 GSE + 0,01 ARERA)



CHI SIAMO

SOSTENIBILITÀ

SERVIZI

DATI E SCENARI

MEDIA

LAVORA CON NOI

ELEMENT+

SUPPORTO



ACCEDI



CONTATTI

Home / Media / Comunicati / Comunità energetiche, il GSE aggiorna il Portale per richiedere gli incentivi

GSE

04/10/2021

COMUNITÀ ENERGETICHE, IL GSE AGGIORNA IL PORTALE PER RICHIEDERE GLI INCENTIVI

Da oggi i Gruppi di autoconsumo e le Comunità energetiche hanno a disposizione un nuovo strumento con maggiori funzionalità, per rendere più semplice inviare le richieste

Roma, 4 ottobre 2021. È online il nuovo Portale del GSE attraverso il quale Gruppi di autoconsumo e Comunità energetiche possono richiedere gli incentivi per l'energia prodotta e condivisa. Il GSE ha infatti implementato il Portale per la presentazione delle istanze, ampliandone le funzionalità e rendendo ancora più semplice la procedura per inviare le richieste. L'unica modalità ammessa per richiedere gli incentivi è quella informatica, attraverso il Portale che si trova nell'Area Clienti del sito GSE.

Cittadini, imprese e pubbliche amministrazioni che abbiano già costituito Gruppi di autoconsumo collettivo o Comunità energetiche inviando le istanze preliminari al GSE, possono oggi completare la procedura attraverso il nuovo Portale. In ogni caso, gli incentivi saranno riconosciuti a partire dalla data di presentazione dell'istanza preliminare. Tutte le nuove richieste potranno essere presentate direttamente sul Portale attivo da oggi.

I consumatori di energia elettrica possono dunque associarsi per produrre localmente, tramite fonti rinnovabili, l'energia elettrica necessaria al proprio fabbisogno, "condividendola". L'energia elettrica "condivisa" beneficia di un contributo economico riconosciuto dal GSE.

Per ulteriori informazioni si rimanda alle [Regole tecniche](#) pubblicate nell'apposita [sezione del sito GSE](#).



Lo schema di [Decreto Legislativo di recepimento della Direttiva RED II](#), si pone come obiettivo quello di accelerare il percorso di transizione energetica, anche con la diffusione su larga scala delle Comunità energetiche. In base alle novità che saranno introdotte dal Dlgs, il GSE aggiornerà le regole tecniche per sostenere ulteriormente i gruppi di autoconsumatori.



HOME

GUIDE

ESEMPI VIRTUOSI

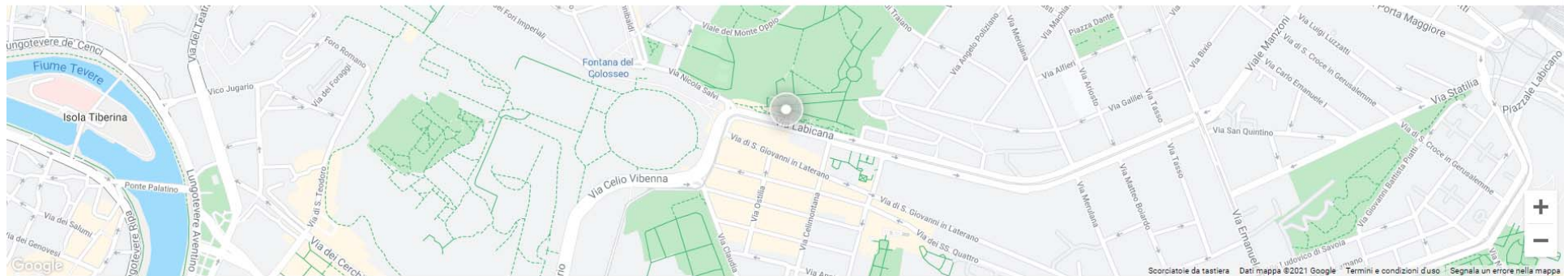
FAQ

SUPPORTO

PORTALE
AUTOCONSUMO
FOTOVOLTAICO

DATI INIZIALI SIMULAZIONE

Individua l'indirizzo dell'edificio o del sito dove realizzare l'impianto o uno degli impianti ed inserisci i dati di consumo e superficie



Inserire qui l'indirizzo



PRIVATI E CONDOMINI

IMPRESE E PA

GRUPPI E COMUNITÀ

Tipologia di Profilo

Gruppo Autoconsumatori

Comunità Energetica

Consumo annuo complessivo

Inserisci il valore numerico

kWh

Ci sono utenti connessi agli impianti?

NO SI

Consumo annuo utenti connessi

kWh

Superficie soleggiata complessiva a disposizione

Inserisci il valore numerico



Home > A chi ci rivolgiamo > Casa e piccole imprese > Comunità Energetiche

Comunità Energetiche

Associazioni di cittadini e imprese ora possono produrre e consumare la propria energia.



Cos'è la Comunità energetica?

E' un soggetto giuridico definito da ARERA (con la DEL. 318/2020/R/EEL) basato sulla partecipazione aperta e volontaria di soggetti (chiamati azionisti o membri) situati nelle vicinanze degli impianti di produzione di proprietà della comunità di energia rinnovabile.

Chi può essere membro della Comunità energetica?

Possono partecipare persone fisiche, piccole e medie imprese (PMI), enti territoriali o autorità locali, comprese le amministrazioni comunali, purché la partecipazione alla comunità di energia rinnovabile da parte delle imprese private non costituisca l'attività commerciale e/o industriale principale.

Qual è lo scopo della costituzione di una Comunità energetica?



IL FUTURO (2021?)



Politecnico
di Torino

Dipartimento Energia
"G.Ferraris"

- Utenze/impianti serviti dalla stessa **cabina di trasformazione primaria AT/MT**
- **Nessun limite di potenza** per gli impianti di produzione
- Apertura "parziale" **dell'autoconsumo** a impianti esistenti
- Le comunità possono diventare **distributore locali?**
- Fornitura di servizi di rete
- ...